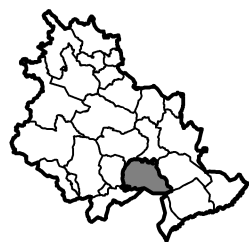


Enllaça amb Full 7



**MAPA DE CAPACITAT ACÚSTICA  
ZONES DE SENSIBILITAT ACÚSTICA  
I USOS DEL SÒL  
2017**

**MAÇANET  
DE LA SELVA**



**OBJECTIUS DE QUALITAT ACÚSTICA**

**ZONA DE SENSIBILITAT ALTA (A)**  
 (A1) Espais d'interès natural, altres i zona ZEPQA  
 (A2) Predomini del sòl d'ús sanitari, docent i cultural  
 (A3) Habitatges situats al medi rural  
 (A4) Predomini del sòl d'ús residencial

**ZONA DE SENSIBILITAT MODERADA (B)**  
 (B1) Coexistència de sòl d'ús residencial amb activitats i/o infraestructures de transports existents  
 (B2) Predomini del sòl d'ús terciari diferent a (C1)  
 (B3) Àrees urbanitzades existents afectades per sòl d'ús industrial

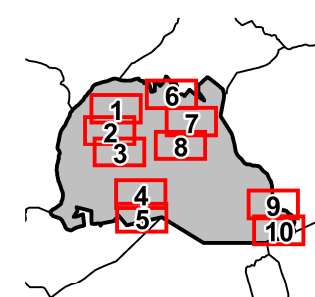
**ZONA DE SENSIBILITAT BAIXA (C)**  
 (C1) Usos recreatius i d'espectacles  
 (C2) Predomini del sòl d'ús industrial  
 (C3) Àrees del territori afectades per sistemes generals d'infraestructures de transport o altres equipaments

Valors límits d'emissió en dB(A)

L1d	L1n	L2d	L2n	L3d	L3n
55	55	45	47	47	50
65	65	55	55	55	55
68	68	58	60	60	-

- Nova zona urbanitzada / urbanitzable (Zona A1)
- Nova zona urbanitzada / urbanitzable (Zona A2)
- Nova zona urbanitzada / urbanitzable (Zona A3)
- Nova zona urbanitzada / urbanitzable (Zona A4)
- Nova zona urbanitzada / urbanitzable (Zona B1)
- Nova zona urbanitzada / urbanitzable (Zona B2)
- Nova zona urbanitzada / urbanitzable (Zona B3)
- Nova zona urbanitzada / urbanitzable (Zona C1)
- Nova zona urbanitzada / urbanitzable (Zona C2)
- Zona de Soroll
- Zona ZARE

NOTES:  
 - Valors d'atenció en les zones urbanitzades existents i pels usos del sòl (A2), (A4), (B2), (C1) i (C2), i per habitatges existents en el medi rural (A3), el valor límit d'emissió s'incrementa en 5 dB(A).  
 - Nova zona urbanitzada / urbanitzable: es considera desenvolupada després de l'entrada en vigor del Decret 176/2009 (10/11/2009)



Escala 1:5000 (A3)  
 0 75 150  
 metres

FULL 6 DE 10  
 GENER 2017

Fons Mapa: Topogràfic B/N 1:5000

Font: Ajuntament de Maçanet de la Selva  
 Cartografia de referència: ICGC  
 Sistema de referència: UTM31N-ETRS89



Generalitat de Catalunya  
 Departament de Territori i Sostenibilitat  
 Direcció General de Qualitat Ambiental  
 i Canvi Climàtic