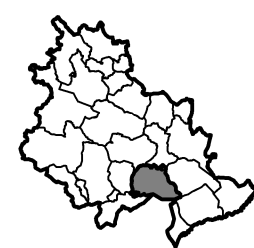


Enllaça amb Full 2



**MAPA DE CAPACITAT ACÚSTICA
ZONES DE SENSIBILITAT ACÚSTICA
I USOS DEL SÒL
2017**

**MAÇANET
DE LA SELVA**

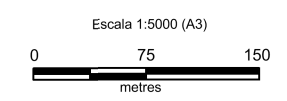
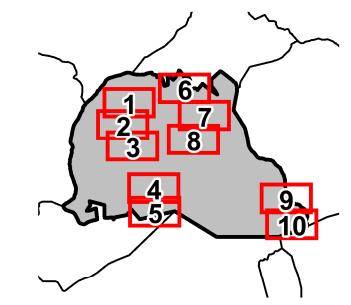


OBJECTIUS DE QUALITAT ACÚSTICA

	Valors límits d'emissió en dB(A)		
	L _d 7h-21h	L _n 21h-23h	L _n 23h-7h
ZONA DE SENSIBILITAT ALTA (A)			
(A1) Espais d'interès natural, altres i zona ZEPQA	-	-	-
(A2) Predomini del sòl d'ús sanitari, docent i cultural	55	55	45
(A3) Habitatges situats al medi rural	57	57	47
(A4) Predomini del sòl d'ús residencial	60	60	50
ZONA DE SENSIBILITAT MODERADA (B)			
(B1) Coexistència de sòl d'ús residencial amb activitats i/o infraestructures de transports existents	65	65	55
(B2) Predomini del sòl d'ús terciari diferent a (C1)	65	65	55
(B3) Àrees urbanitzades existents afectades per sòl d'ús industrial	65	65	55
ZONA DE SENSIBILITAT BAIXA (C)			
(C1) Usos recreatius i d'espectacles	68	68	58
(C2) Predomini del sòl d'ús industrial	70	70	60
(C3) Àrees del territori afectades per sistemes generals d'infraestructures de transport o altres equipaments	-	-	-

- Nova zona urbanitzada / urbanitzable (Zona A)
- Nova zona urbanitzada / urbanitzable (Zona B)
- Nova zona urbanitzada / urbanitzable (Zona C)
- Zona de Soroll
- Zona ZARE

NOTES:
- Valors d'atenció: en les zones urbanitzades existents i pels usos del sòl (A2), (A4), (B2), (C1) i (C2), i per habitatges existents en el medi rural (A3), el valor límit d'emissió s'incrementa en 5 dB(A).
- Nova zona urbanitzada / urbanitzable: es considera desenvolupada després de l'entrada en vigor del Decret 176/2009 (10/11/2009)



FULL 1 DE 10
GENER 2017



Escala 1:5000 (A3)
Fons Mapa: Ortofoto 1:5000
Font: Ajuntament de Maçanet de la Selva
Cartografia de referència: ICGC
Sistema de referència: UTM31N-ETRS89

Generalitat de Catalunya
Departament de Territori i Sostenibilitat
**Direcció General de Qualitat Ambiental
i Canvi Climàtic**