

# PLA EDUCATIU D'ENTORN

MATERIAL RECOLL



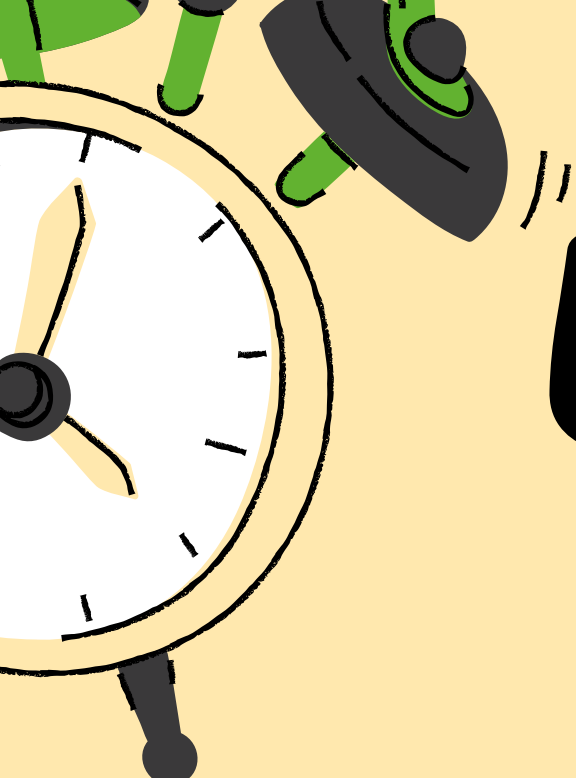
Ajuntament de  
Maçanet de la Selva

Pla Educatiu d'Entorn




Finançat per





# BENEFICIS DEL PEE



- Instrument jurídic i econòmic per poder treballar
- Programes d'èxit educatiu transversal
- Xarxa de recursos activa
- Oportunitats educatives
- Equitat i igualtat d'oportunitats
- Agents implicats
- Lideratge del PEE



Ajuntament de  
Maçanet de la Selva

**Pla Educatiu d'Entorn**

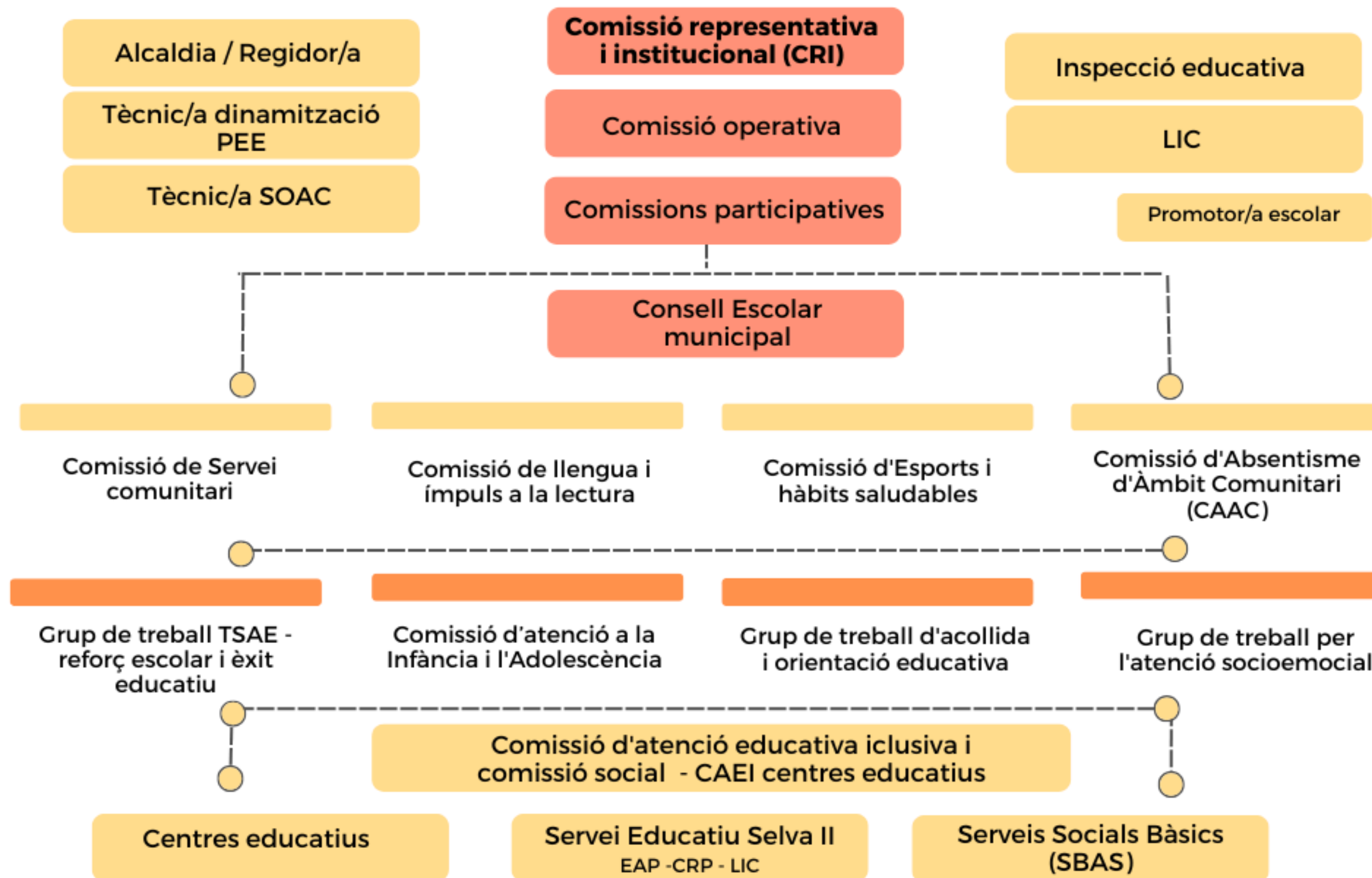
**PEE**

Maçanet de la Selva  
Pla Educatiu d'Entorn

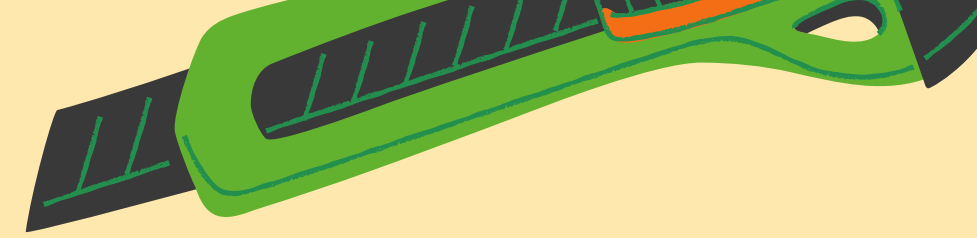
Finançat per




# Organigrama PEE Maçanet de la Selva



# PLA D'ACTUACIONS




 Acció 1: L'Escola de Música als centres educatius.

 Acció 2. Sessions d'habilitats emocionals.

 Acció 3. Projecte Rossinyol (mentoria socioeducativa).


 Acció 4. Mostra Sambori - Patis artístics.

 Acció 5. Espai Lecxit.

 Acció 6. Meraki, espai d'acompanyament socioemocional.

 Acció 7. Tallers de suport i acompanyament educatiu (TSAE).

 Acció 8. Arrela't a Maçanet.

 Acció 9. Aula lúdica.

 Acció 10. Casal d'Estiu (lleure educatiu d'estiu infantil).

 Acció 11. Campus d'Estiu (lleure educatiu juvenil).

 Acció 12: Pla d'Acollida municipal.


 Acció 13: Passaport Edunauta.

 Acció 14. Tècnic/a dinamitzadora del Pla Educatiu d'entorn.


 Acció 15. Tècnic/a orientador/a comunitària.

 Acció 17. Comissió de la llengua i d'ímpuls a la lectura.

 Acció 18. Comissió d'Esports.

 Acció 19. Comissió de Servei Comunitari.

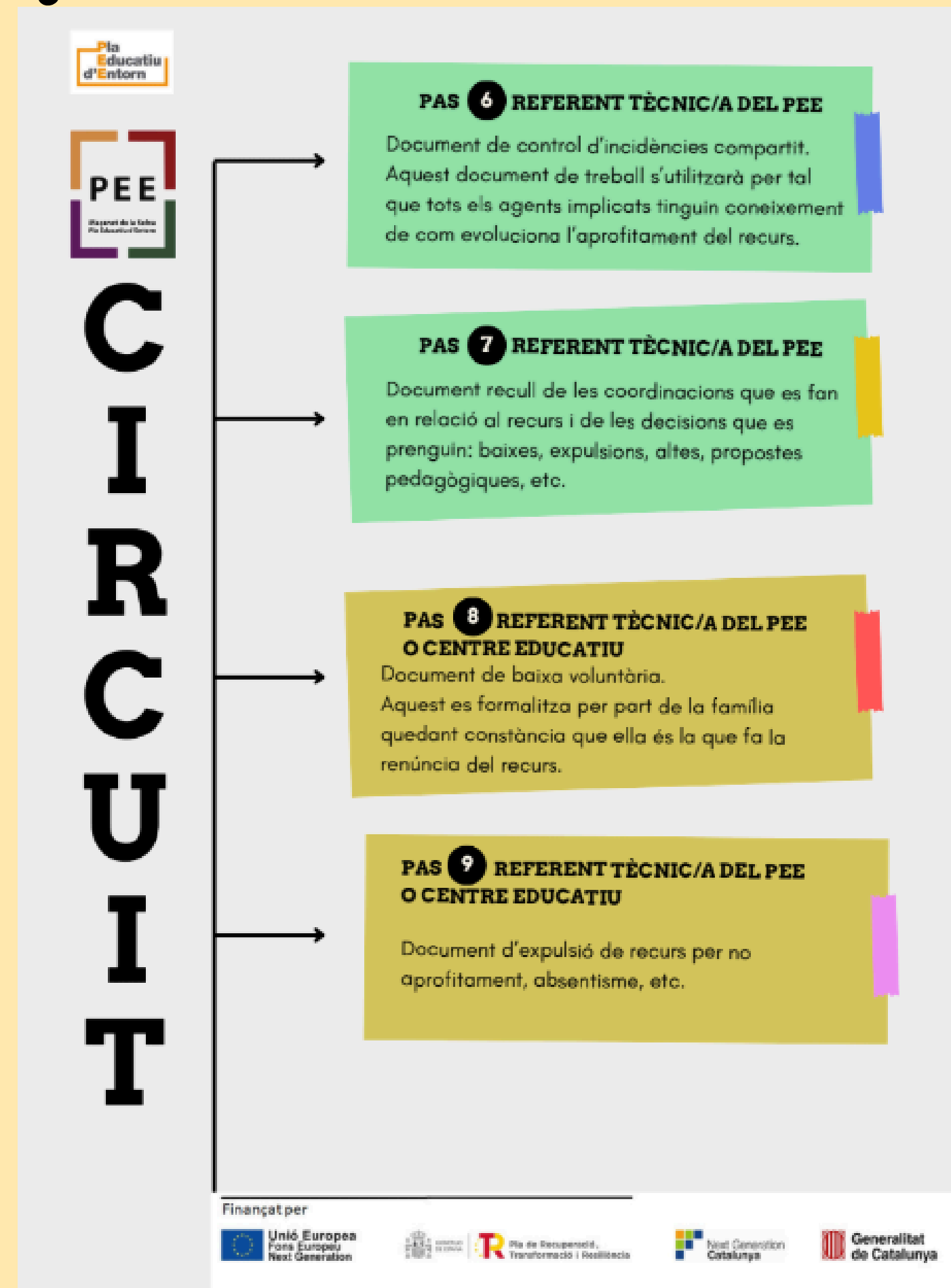
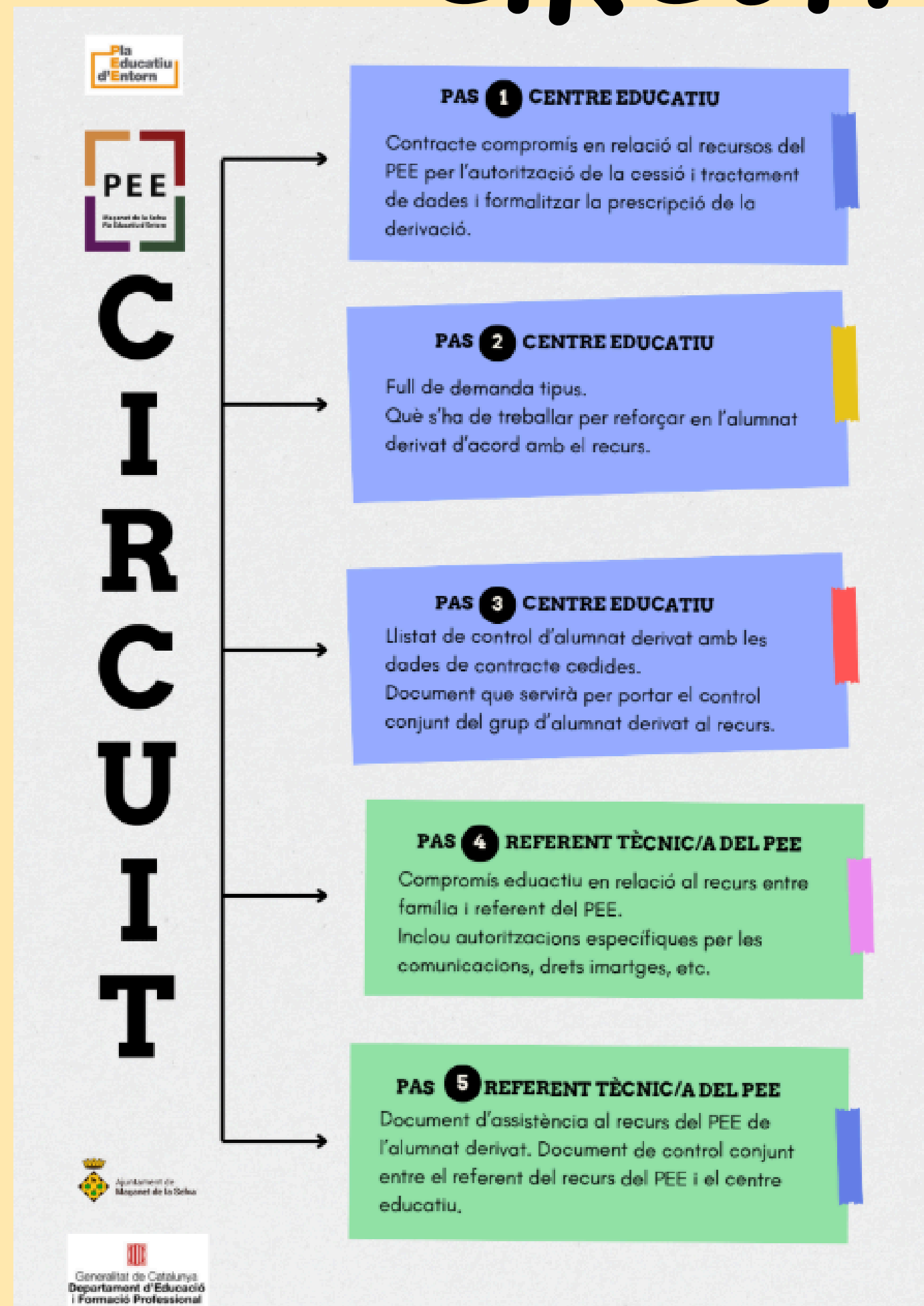
 Acció 20. Comissió d'Atenció a la infància i l'adolescència.

 Acció 21. Comissió d'Absentisme d'Àmbit Comunitari (CAAC).

 Acció 22. Servei d'Acompanyament de midgia.

 Acció 23. Mentories de carrer

# CIRCUIT DE DERIVACIÓ





# DESTAQUEM

- CRI, CO i grups de treball actius
- Protocols de treball consolidats
- POAC aprovat
- Recursos adaptats a les necessitats locals
- Informació compartida
- Avaluació i voluntat de millor constant
- Pla Marc revisat i actualitzat



Ajuntament de  
Maçanet de la Selva

**Pla Educatiu d'Entorn**



Finançat per



# EXEMPLES DE BONES PRÀCTIQUES

 **Ajuntament de Maçanet de la Selva**  
Educació i Igualtat

## CURS 2025-2026

### REUNIÓ INFORMATIVA DEL PROCÉS D'ESCOLARITZACIÓ

**DISSABTE 22 DE FEBRER DE 2025**  
**BIBLIOTECA MUNICIPAL**

**INFORMACIÓ SOBRE:**

- El servei d'acompanyament de l'Oficina Municipal d'Escolarització (OME)
- Presentació del calendari de preinscripció pel curs escolar 2025-2026
- Presentació dels centres educatius del municipi
- Informació sobre el Pla Educatiu d'Entorn (PEE)
- Les entitats i els recursos educatius locals

**HORARIS**

*1r torn a les 10 h - per a famílies amb infants que començaran INF3*

*2n torn a les 12 h - per a famílies amb adolescents que començaran 1r d'ESO*



Finançat per    

## Guia d'Acollida Municipal

### Maçanet de la Selva



## Continguts:

1. Informació del municipi
2. Tràmits i informació
3. Serveis mèdics
4. Àrea de Benestar Social
5. Igualtat i diversitat
6. Àrea d'Educació
7. Punt d'Informació Laboral
8. Àrea d'Esports
9. Gent Gran
10. Vida cultural del municipi
11. Acompanyament i telèfons d'interès
12. Patrimoni i cultura
13. Seguretat i Via pública
14. Medi Ambient

[maçanetdelaselva.cat](http://maçanetdelaselva.cat)



## TRÀMITS I INFORMACIÓ

Maçanet de la Selva és un municipi d'acollida que dona la benvinguda als nous ciutadans i ciutadanes que a partir d'ara formaran part de les seves festes, el seu teixit productiu i tota la resta d'iniciatives locals.

Què estas buscant? Tens dubtes...



**TRÀMITS ADMINISTRATIUS**

**CULTURA I PATRIMONI**

**ORIENTACIÓ I ASSESSORAMENT SOCIAL**

**ESCOLARITZACIÓ IGUALTAT, INFORMACIÓ LABORAL I SERVEIS ENERGÈTICS**  
(Acompanyament en tràmits relacionats amb aigua, llum i gas)

**CAN FELLÓ**  
Av/ de Catalunya, 13  
T. 972 71 62 11  
[canfello@massanetdelaselva.cat](mailto:canfello@massanetdelaselva.cat)

**OFICINA D'ATENCIÓ CIUTADANA**  
C/Salvador Espriu, 1  
T. 972 85 80 05  
[info@massanetdelaselva.cat](mailto:info@massanetdelaselva.cat)

**BIBLIOTECA MUNICIPAL**  
C/Cabrera, 12 - T. 972 85 84 75  
[biblioteca@massanetdelaselva.cat](mailto:biblioteca@massanetdelaselva.cat)

**ARXIU MUNICIPAL**  
C/Salvador espriu 3 - T. 972 85 96 50  
[arxiu@massanetdelaselva.cat](mailto:arxiu@massanetdelaselva.cat)

**OFICINA DE BENESTAR SOCIAL**  
Av/ Sant Jordi, 77 - T. 972 85 91 39  
[serveissocials@massanetdelaselva.cat](mailto:serveissocials@massanetdelaselva.cat)

## Centres educatius (formació reglada)

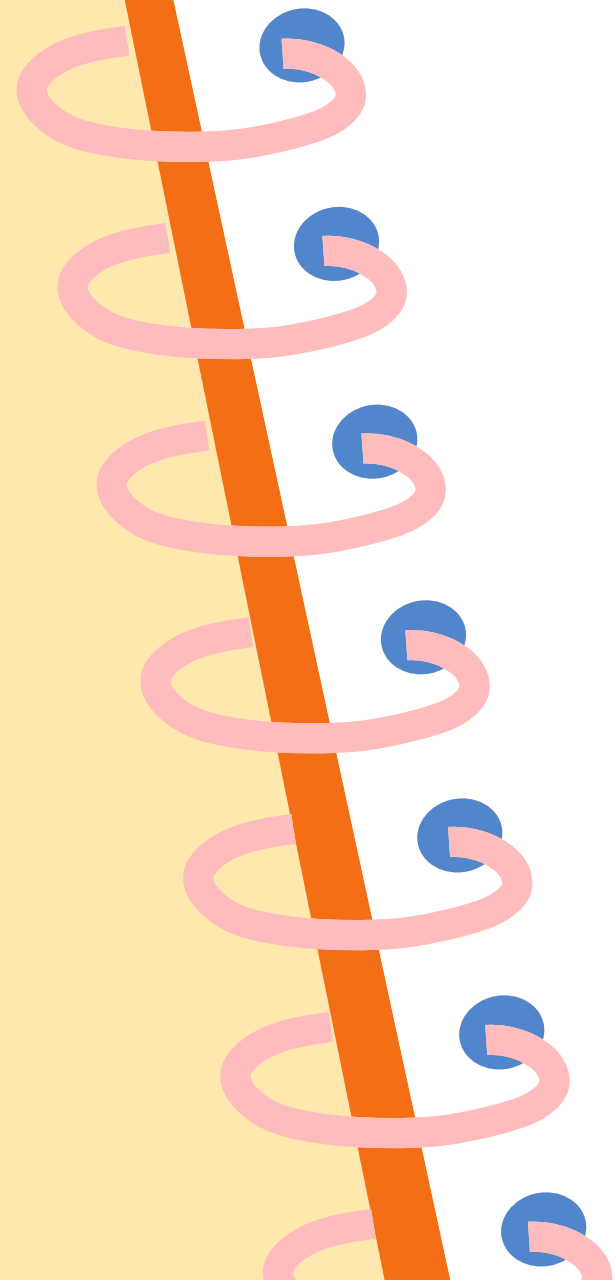
**Llar d'infants El Bressol:**  
Centre educatiu reglat municipal per alumnes de 16 setmanes a 3 anys.  
Carrer de les Escoles, 21. Tel 972 85 88 49  
Correu electrònic: [b7005686@xtec.cat](mailto:b7005686@xtec.cat)  
web: [maçanetdelaselva.cat/llar-dinfants-el-bressol](http://maçanetdelaselva.cat/llar-dinfants-el-bressol)  
Directora: Laura Angosto

**Escola pública Sant Jordi:**  
Carrer de les Escoles, 23. Tel 972 85 80 65  
Correu electrònic: [b7002181@xtec.cat](mailto:b7002181@xtec.cat)  
web: [agora.xtec.cat/ceipsantjordi-massanet](http://agora.xtec.cat/ceipsantjordi-massanet)  
Directora: Sandra Mayoral

**Escola pública Les Arrels:**  
Avinguda de Bellavista, 35. Tel 972 85 71 57  
Correu electrònic: [b7008547@xtec.cat](mailto:b7008547@xtec.cat)  
Web: [agora.xtec.cat/esc-massanet](http://agora.xtec.cat/esc-massanet)  
Directora: Laura Martínez

**Institut d'ensenyament secundari de Maçanet de la Selva:**  
Carrer de les Escoles, 19. Tel 972 16 56 34  
Correu electrònic: [b7008951@xtec.cat](mailto:b7008951@xtec.cat)  
web: [agora.xtec.cat/insmacanet](http://agora.xtec.cat/insmacanet)  
Directora: Alicia Fernández





Ajuntament de  
Maçanet de la Selva

**Pla Educatiu d'Entorn**



Finançat per

